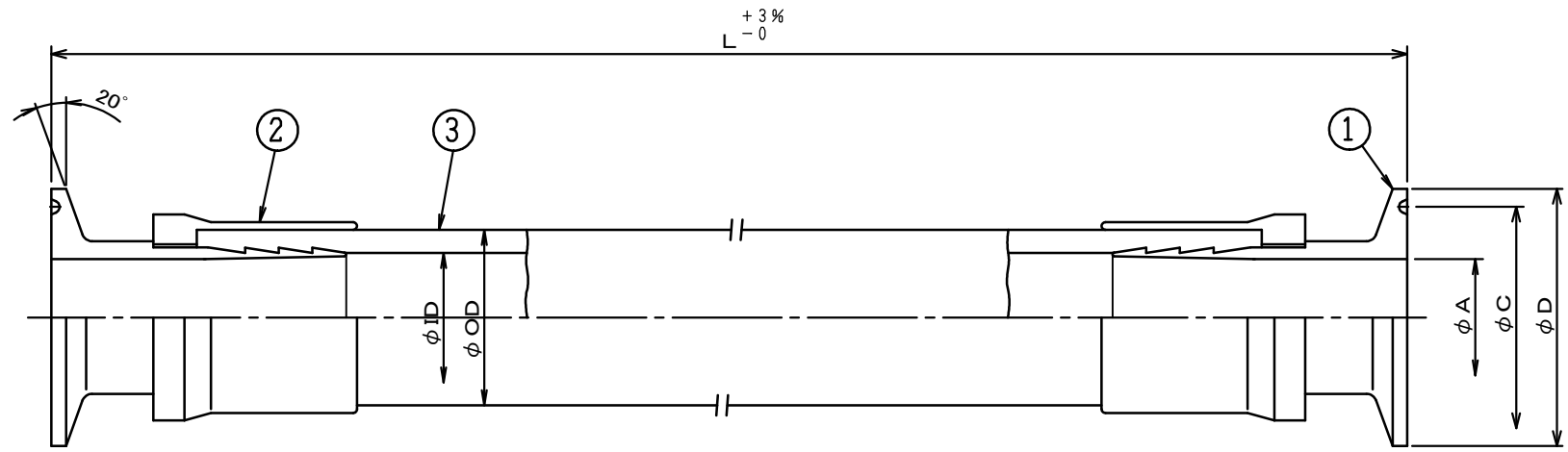


符号 NO.	年月日 DATE	理由 REASON FOR REVISION	訂正者 REVISED BY



型式	口径	φID	φOD	フェルール継手	最高使用圧力(常温)	最小曲げ半径	φA	φC	φD	L	数量
R320-6	10A	9.5	16.6	ガス管規格-10A	1.0MPa	50	8	27.5	34		
R320-8	15A	12.7	20.3	ガス管規格-15A	0.5MPa	63	11	27.5	34		
R320-10	20A	15.9	24.5	ガス管規格-15A	0.5MPa	76	13	27.5	34		
R320-12	20A	19.0	27.9	ガス管規格-15A	0.5MPa	89	16	27.5	34		
R320-16	25A	25.4	34.5	IDF-1.0S	0.5MPa	127	22	43.5	50.5		

型式：R320

12	仕様 SPECIFICATIONS				注文番号 ORDER No	工事番号 JOB No	
11	口径 NOMINAL DIAMETER	上記表	mm	御注文先 CUSTOMER	R320シリコン ブレードホース		
10	製作長さ ASSEMBLY LENGTH	上記表	mm	数量 QUANTITY			
9	取付長さ SETTING LENGTH		mm	名称 NAME			
8	母線量 AXIAL MOVEMENT		mm	尺度 SCALE			
7	軸直角方向偏位量 LATERAL MOVEMENT		mm	流体 FLUID	Free		
6	流体 FLUID			図番 DRAWING No	年月日 DATE	2021.09.08	
5	設計圧力 DESIGN PRESSURE		MPaG	検図 CHECKED BY	製図 DRAWN BY	設計 DESIGNED BY	
4	設計温度 DESIGN TEMPERATURE		°C	SC-R320-3535	善 Zen	角谷 KADOTANI	
3	シリコンブレードホース	シリコンゴム	1	常用圧力 SERVICE PRESSURE		善 Zen	
2	プレスカバー	SUS304	2	常用温度 SERVICE TEMPERATURE			
1	フェルール継手	SUS316L	2	耐圧試験 WITHSTAND PRESSURE TEST	上記表の1.5倍	MPaG	
符号 No	部品名称 PART NAME	材質 MATERIAL	数量 Q'TY	備考 REMARKS	気密試験 AIR PRESSURE TEST	上記表の1.1倍	MPaG

※1000L以上の長さの場合の全長の公差は-0、+5%以内とする。

SYOEI SANGYO CO., LTD.