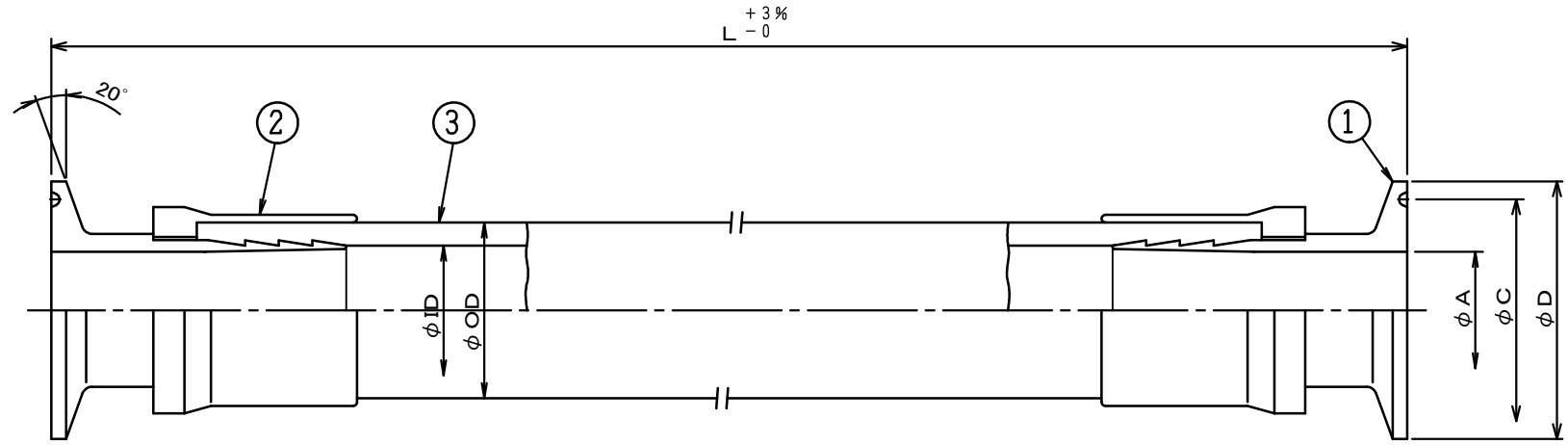


符号 NO.	年月日 DATE	理由 REASON FOR REVISION	訂正者 REVISED BY



型式	口径	φID	φOD	フェルール継手	最高使用圧力(常温)	最小曲げ半径	φA	φC	φD	L	数量
R311-6	10A	9.5	16.0	ガス管規格-10A	1.0MPa	100	8	27.5	34		
R311-8	15A	12.7	19.5	ガス管規格-15A	0.5MPa	130	11	27.5	34		
R311-10	20A	15.9	24.0	ガス管規格-15A	0.5MPa	150	13	27.5	34		
R311-12	20A	19.0	28.0	ガス管規格-15A	0.5MPa	180	16	27.5	34		
R311-16	25A	25.4	35.5	IDF-1.0S	0.5MPa	220	22	43.5	50.5		
R311-20	32A	32.0	43.5	IDF-1.25S	0.5MPa	250	28	43.5	50.5		
R311-24	40A	38.1	50.5	IDF-1.5S	0.5MPa	310	34	43.5	50.5		
R311-32	50A	50.8	64.5	IDF-2.0S	0.3MPa	550	46	56.5	64		

型式：R311

12					仕様 SPECIFICATIONS	注文番号 ORDER No	工事番号 JOB No		
11					口径 NOMINAL DIAMETER	上記表	mm		
10					製作長さ ASSEMBLY LENGTH	上記表	mm		
9					取付長さ SETTING LENGTH	数量	QUANTITY		
8					移動量 AXIAL MOVEMENT	名称 NAME	R311シリコーン ブレードホース		
7					軸方向偏位量 LATERAL MOVEMENT			尺度	SCALE
6					流体 FLUID			Free	
5					設計圧力 DESIGN PRESSURE	図番	DRAWING No		
4					設計温度 DESIGN TEMPERATURE	年月日	DATE		
3	シリコーンブレードホース	シリコーンゴム	1		常用圧力 SERVICE PRESSURE	2021.09.08	検図	CHECKED BY	
2	プレスカバー	SUS304	2		常用温度 SERVICE TEMPERATURE	善	角谷	善	
1	フェルール継手	SUS316L	2		耐圧試験 WITHSTAND PRESSURE TEST	SC-R311-3535	Zen	KADOTANI	
符号 No	部品名称 PART NAME	材質 MATERIAL	数量 Q'TY	備考 REMARKS	気密試験 AIR PRESSURE TEST	上記表の1.5倍	MPaG		
						上記表の1.1倍	MPaG		

※1000L以上の長さの場合の全長の公差は-0、+5%以内とする。

SYOEI SANGYO CO., LTD.