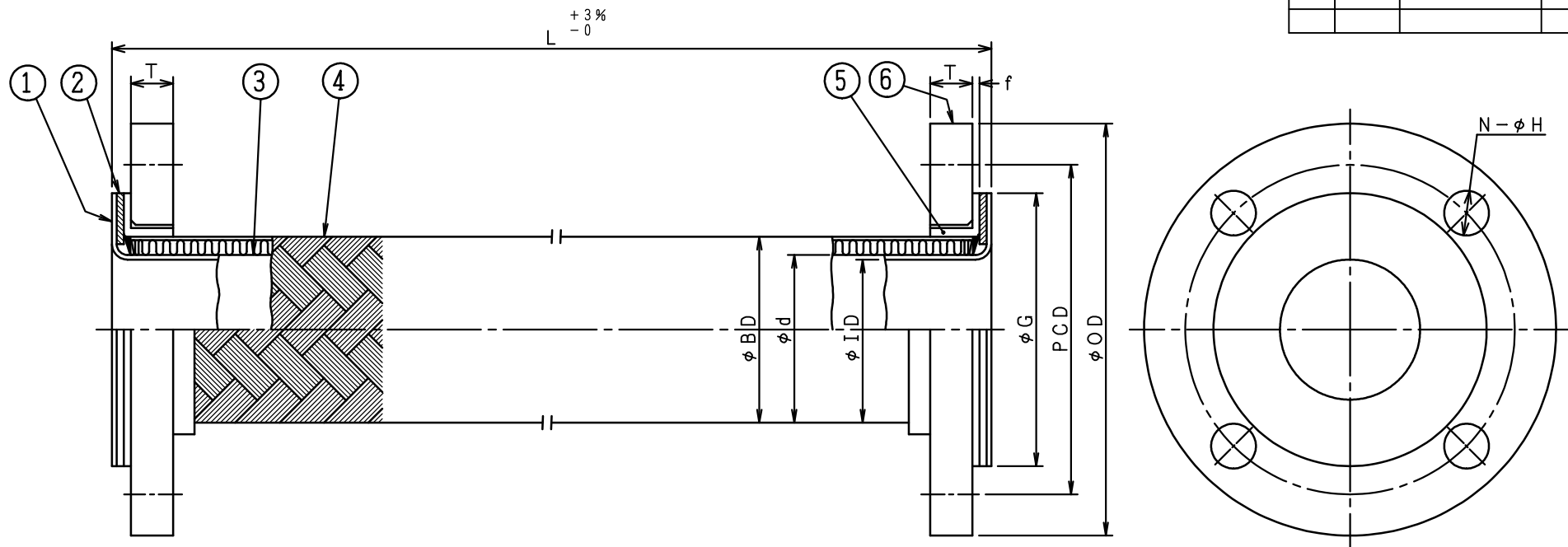


符号 No.	年月日 DATE	理由 REASON FOR	申請 REVISION	訂正者 REVISED BY



形式No	呼称径	JIS10K フランジ				コンセントリング		テフロン		チューブ		長さ L	数量
		φOD	PCD	T	N-φH	φG	f	φID	厚み	φd	φBD		
R119-08	15A	95	70	12	4-φ15	51	3	17.2	1.0	19.2	27.1		
R119-12	20A	100	75	14	4-φ15	56	3	17.2	1.0	19.2	27.1		
R119-16	25A	125	90	14	4-φ19	67	3	23.0	1.0	25.0	34.5		
R119-20	32A	135	100	16	4-φ19	76	3	29.3	1.5	32.3	43.5		
R119-24	40A	140	105	16	4-φ19	81	3	35.5	1.5	38.5	49.5		
R119-32	50A	155	120	16	4-φ19	96	3	47.5	2.0	51.5	64.0		
R119-40	65A	175	140	18	4-φ19	116	3	59.5	2.0	63.5	79.0		
R119-48	80A	185	150	18	8-φ19	126	3	70.0	2.0	74.0	92.5		
R119-64	100A	210	175	18	8-φ19	151	3	94.5	2.0	98.5	120		

型式：R199

12						仕様 SPECIFICATIONS	注文番号 ORDER No	工事番号 JOB No
11						□ NOMINAL DIAMETER 口径	上記表	mm
10						製作長さ ASSEMBLY LENGTH	上記表	mm
9						取付長さ SETTLING LENGTH	上記表	mm
8						伸縮量 AXIAL MOVEMENT	上記表	mm
7						鉛直方向偏位量 VERTICAL MOVEMENT	上記表	mm
6	ルーズフランジ	SUS304	2	JIS10kF		流体 FLUID	Free	mm
5	コンセントリング	SUS304	2			設計圧力 DESIGN PRESSURE	MAX 1.0 MPaG	mm
4	線ブレード	SUS304	1	1重		設計温度 DESIGN TEMPERATURE	MAX 150 ℃	mm
3	フレキシブルチューブ	SUS304	1			常用圧力 SERVICE PRESSURE	MPaG	mm
2	バックアップパッキン	V/#6500	2			常用温度 SERVICE TEMPERATURE	℃	mm
1	テフロンホース	P T F E	1			耐圧試験 WITHSTAND PRESSURE TEST	1.5 MPaG	mm
符号 No	部品名称 PART NAME	材質 MATERIAL	数量 QUANTITY	備考 REMARKS	試験 TEST	空気圧試験 AIR PRESSURE TEST	1.1 MPaG	mm

御注文先 CUSTOMER	数量 QUANTITY	名称 NAME	(テフロンインサート型10kF付) R119テフロンホース
図番 DRAWING No	年月日 DATE	検図 CHECKED BY	製図 DRAWN BY
ST-R119-5151	2021. 6. 23	前河 MAEKAWA	角谷 KADOTANI
SYOEI SANGYO CO., LTD.		善 Zen	

※1000L以上の長さの場合の全長の公差は-0、+5%以内とする。