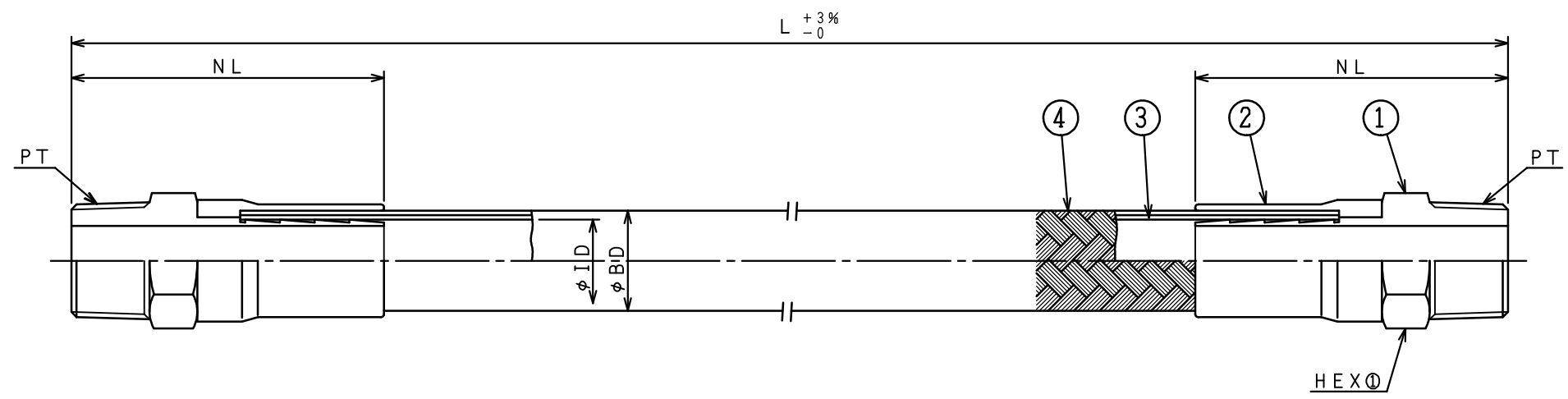


符号 No.	年月日 DATE	理由 REASON	申請 FOR REVISION	訂正者 REVISED BY



型式番号	口径	テフロンチューブ寸法		耐圧力 (常温時)		最小 曲半径	金 具 寸 法			長さ L	数量 個
		φ ID	φ BD	最高使用圧力 MPa	破壊圧力 MPa		PT	HEX ①	NL		
R115-5	8A	6.3	9.5	20.68	82.73	77	R 1/4B	14	41		
R115-6	10A	7.9	11.3	17.23	68.94	102	R 3/8B	19	43		
R115-10	15A	12.7	16.4	10.34	41.36	166	R 1/2B	22	51		
R115-12	20A	15.8	19.7	8.27	33.09	196	R 3/4B	29	57		
R115-16	25A	22.2	26.1	6.89	27.57	229	R 1B	35	72		
R115-20	32A	33.0	37.6	5.51	22.06	407	R 1-1/4B	43	94		

型式：R115

12						仕様 SPECIFICATIONS	注文番号 ORDER No	工事番号 JOB No
11						口径 NOMINAL DIAMETER	上記表	mm
10						製作長さ ASSEMBLY LENGTH	上記表	mm
9						取付長さ SETTLING LENGTH	上記表	mm
8						伸縮 AXIAL MOVEMENT	上記表	mm
7						鉛直方向偏位量 LATERAL MOVEMENT	上記表	mm
6						流体 FLUID	Free	mm
5						設計圧力 DESIGN PRESSURE	上記表	MPaG
4	線	ブレード	SUS304	1	破線	設計温度 DESIGN TEMPERATURE	上記表	℃
3		テフロンホース	PTFE	1		常用圧力 SERVICE PRESSURE	上記表	MPaG
2		プレスカバー	SUS304	2		常用温度 SERVICE TEMPERATURE	上記表	℃
1		S M 継手	SUS304	2		耐圧試験 WITHSTAND PRESSURE TEST	上記表	MPaG
符号 No	部 品 名 称	材 質	材 質	数 量	備 考	気密試験 AIR PRESSURE TEST	上記表	MPaG

御注文先 CUSTOMER	数量 QUANTITY	名称 NAME	図番 DRAWING No	年月日 DATE	検図 CHECKED BY	製図 DRAWN BY	設計 DESIGNED BY
SM x SM	数量	R115テフロンホース	ST-R115-1111	2021. 6. 23	前河 MAEKAWA	角谷 KADOTANI	善 Zen
SYOEI SANGYO CO., LTD.							

※1000L以上の長さの場合の全長の公差は-0、+5%以内とする。